



SFDR
8

31 JANVIER 2025

PART IC

VOIR CODE ISIN PAGE 2



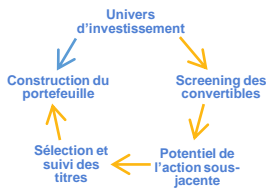
Présentation

M Global Convertibles a pour objectif de rechercher une performance liée à celle des marchés obligataires et des marchés actions internationaux, à moyen terme, cherchant à surperformer l'indice Refinitiv (ex Thomson Reuters) Global Focus Hedged Convertible Bond EUR (UCBIFX14), au travers d'un portefeuille constitué de manière discrétionnaire.

M Global Convertibles recherche principalement **une sensibilité aux marchés actions tout en visant à limiter le risque** lié à un repli éventuel des bourses **par le biais, plus protecteur, de la composante obligataire.**

La méthode de gestion M Global Convertibles consiste, de manière discrétionnaire, en une approche multicritères de la sélection de valeurs par le gérant alliant le potentiel de l'action dans son univers, le risque crédit et le recours à l'analyse de critères techniques propres aux obligations convertibles.

Le fonds M Global Convertibles est concentré sur des **Obligations Convertibles monde**. La méthode de gestion du fonds M Global Convertibles, intégrant des critères ESG, est fondée sur **cinq leviers opérationnels** :



montpensier-arbevel.com
RETROUVEZ les actualités de marché et des fonds Montpensier Arbevel



RÉPARTITION SECTORIELLE (1) (SOUS-JACENT EN CONTRIBUTION AU DELTA)

	Port. Investi	Indice	Δ%
Technology	13.0%	10.2%	
Industrial Goods & Serv.	6.6%	3.8%	
Health Care	5.1%	4.3%	
Travel & Leisure	4.8%	5.0%	
Retail	3.3%	3.2%	
Telecommunications	2.1%	2.0%	
Consumer Prod. & Serv.	2.0%	1.8%	
Insurance	1.6%	1.3%	
Real Estate	1.3%	2.2%	
Automobiles & Parts	1.2%	1.4%	
Energy	1.1%	0.5%	
Financial Services	0.9%	1.8%	
Utilities	0.9%	4.5%	
Construction & Materials	0.6%	0.6%	
Banks	0.4%	0.3%	
Media	0.3%	0.9%	
Chemicals	0.2%	0.5%	
Basic Resources	0.1%	0.9%	
Food & Beverage	0.0%	0.3%	
Pers. Care, Drug & Groce	0.0%	0.0%	
Autres	0.0%	0.0%	
Sensibilité Actions**	45.6%	45.3%	

(1) du portefeuille investi en OC uniquement
Source Montpensier Arbevel / Refinitiv

PERFORMANCES ET MESURES DE RISQUES

	M Global Conv. (IC)	Indice de référence*
Perf. 2020	24.4%	21.5%
Perf. 2021	-3.1%	-1.8%
Perf. 2022	-14.7%	-17.8%
Perf. 2023	6.0%	7.6%
Perf. 2024	3.9%	6.9%
Perf. YTD - 2025	2.5%	2.1%
Perf. 5 ans	13.9%	13.3%
Perf. Création (a)	18.7%	21.1%
Volatilité 1 an	6.6%	6.2%
Volatilité 5 ans	10.0%	9.6%

Source Bloomberg-Montpensier Arbevel/ (a) 4/10/2018/
Calcul de performances : VL fin de mois glissants.

* Indice de référence : Refinitiv Global Focus Hedged Convertible Bond Index (UCBIFX14).

** indicateur de sensibilité qui mesure la variation du prix d'une obligation par rapport à la variation de 1% du cours de l'action sous-jacente. *** vs Indice de référence / Calcul de volatilité et TE : VL du vendredi, pas hebdomadaire glissant. **Les chiffres cités ont trait aux périodes écoulées. Les performances passées ne sont pas un indicateur fiable des performances futures. L'OPCVM présente un risque de perte en capital.**

INDICATEUR DE RISQUE - SRI



Sauf erreur ou omission. LIRE ATTENTIVEMENT LE KID, LE PROSPECTUS ET LE CAS ECHEANT LE DOCUMENT PRECONTRACTUEL SFDR DE L'OPCVM AVANT TOUT INVESTISSEMENT. La décision d'investir tient compte de toutes les caractéristiques, objectifs et risques de l'OPCVM. Lire l'avertissement en dernière page.

CARACTÉRISTIQUES TECHNIQUES

	M Global Conv.
Sensibilité Actions**	45.6
Modified duration	3.8
Rdt act. pondéré	-4.8%
Moy. pondérée des lignes avec TRA positif	0.9%
Rdt coupon	1.0%
Prime	45.5%
Spread de crédit (Bp)	188.3
Rho	-1.9
Vega	0.5
Sensibilité Crédit	-2.8

VALEUR LIQUIDATIVE / ACTIF NET

Valeur liquidative (Part IC)	593.72
Actif Net total du fonds	105.5M€

RÉPARTITION GÉOGRAPHIQUE (1)

(SOUS-JACENT EN CONTRIBUTION AU DELTA - COUNTRY OF RISK)

	Port. Investi	Indice	Δ%
États-Unis	23.0%	29.2%	
Chine	9.3%	6.7%	
France	3.1%	1.6%	
Japon	2.2%	2.3%	
Allemagne	1.7%	0.8%	
Royaume-Uni	1.4%	0.5%	
Italie	1.3%	0.4%	
Espagne	1.0%	0.5%	
Singapour	0.9%	1.1%	
Nouvelle-Zélande	0.6%	0.0%	
Autres	1.3%	2.3%	
Sensibilité Actions**	45.6%	45.3%	

Source Montpensier Arbevel / Refinitiv



Montpensier Arbevel est signataire des PRI (Principles for Responsible Investment)

Risque lié à la gestion discrétionnaire • Risque de perte en capital • Risque lié à la détention d'obligations convertibles • Risque de change • Risque actions • Risque lié aux investissements en actions de petites capitalisations (Small caps) • Risque de durabilité • Risque d'investissement sur les marchés émergents • Risque de volatilité • Risque de taux • Risque de crédit • Risque lié aux titres spéculatifs • Risque sur titres subordonnés • Risque lié à l'utilisation des produits dérivés • Risque de contrepartie • Risque de liquidité.



COMMENTAIRE DE GESTION

L'année 2025 a démarré de façon positive pour les principaux marchés actions occidentaux, avec une surperformance de l'Europe par rapport aux Etats-Unis et à l'Asie. L'économie américaine demeure très bien orientée, permettant à la FED de patienter avant d'envisager un prochain mouvement. La BCE poursuit son programme de baisse des taux directeurs. Les marchés obligataires ont terminé au même niveau, malgré une certaine volatilité. Les lancements de Deepseek, Qwen, mais aussi les annonces de taxes douanières américaines, et des publications de résultats positives ont provoqué quelques accès de volatilité.

Les obligations convertibles internationales ont progressé. Le marché primaire enregistre 6 nouvelles souches : 2 aux Etats-Unis, 3 en Asie et 1 en Europe. Citons AST SpaceMobile 4,25% 2032 en Amérique du Nord, Delta International Holding 0% 2030, Miniso 0,5% 2032 en Asie, Citi/Airbus 0,8% 2030 en Europe. Nous avons participé à 2 d'entre elles. Des ventes/allègements ont été initiés en Amadeus 1,5% 2025, JPM/DTE 0% 2025, STM 0% 2027, BNP 0% 2025, Campari 2,375% 2029, Ford 0% 2026, Guardant 0% 2027, LG Chem/LG Energy Solutions 1,6% 2030, Rohm 0% 2031. Des achats ont été réalisés en Seagate 3,5% 2028, Mara 0% 2030, Core Scientific 0% 2031, Cleanspark 0% 2030, Spotify 0% 2026.



FOCUS : Xero Limited

ODD 9



Xero Limited est une entreprise néo-zélandaise fondée en 2006, cotée en Australie, et spécialisée dans les logiciels de comptabilité basés dans le cloud. Leader sur le segment des

PME, Xero propose une plateforme intuitive permettant aux entreprises de gérer leur comptabilité, la facturation et les paies de manière automatisée. Le groupe bénéficie d'un modèle économique récurrent basé sur les abonnements SaaS attirant 4.2 millions d'utilisateurs.

Xero poursuit son expansion internationale en ciblant principalement les marchés nord-américains et européens. Grâce à ses importantes réserves de liquidités, le groupe investit également dans l'intelligence artificielle pour automatiser davantage les tâches comptables et optimiser l'expérience utilisateur. Les perspectives de développement sont bien orientées ; pour l'exercice fiscal en cours, le chiffre d'affaires devrait progresser de +23% et atteindre 2.1 milliards de dollars néozélandais. La rentabilité, portée par une meilleure monétisation et un contrôle efficace des coûts, poursuit son amélioration avec une marge d'EBITDA attendue à près de 31% par le consensus.

Xero dispose d'une obligation convertible 2031 de 925 M\$, portant un coupon de 1.625% et affichant un profil mixte/action avec un delta de 77%.



Source : XERO

INFORMATIONS GÉNÉRALES

Forme juridique	FCP UCITS V
Date de création	4 octobre 2018
Devise	EUR
Pays de commercialisation	France
Code Isin	IC : FR0013343142 IPC : FR00140075S5
Code Bloomberg	IC : MGCMFIC FP IPC : -
Société de gestion	Montpensier Arbevel
Dépositaire	CACEIS Bank
Valorisation	Quotidienne
Cut-off (centralisateur)	11h
Horizon d'investissement	Supérieur à 5 ans
SFDR	8



Principles for
Responsible
Investment

Montpensier Arbevel est
signataire des PRI (Principles
for Responsible Investment)

Le détail des frais
est disponible dans
le prospectus.



PROSPECTUS

Pays de commercialisation :





Commentaire sur les Indicateurs d'Impact

L'impact du portefeuille fait l'objet d'un suivi car nous souhaitons contribuer positivement au développement d'une économie durable.

► Répartition par Notation ESG

Nous n'avons aucune valeur notée CCC en portefeuille. De plus, la répartition des notes ESG du portefeuille met en évidence un plus grand nombre de valeurs notées AAA par rapport à l'indice.

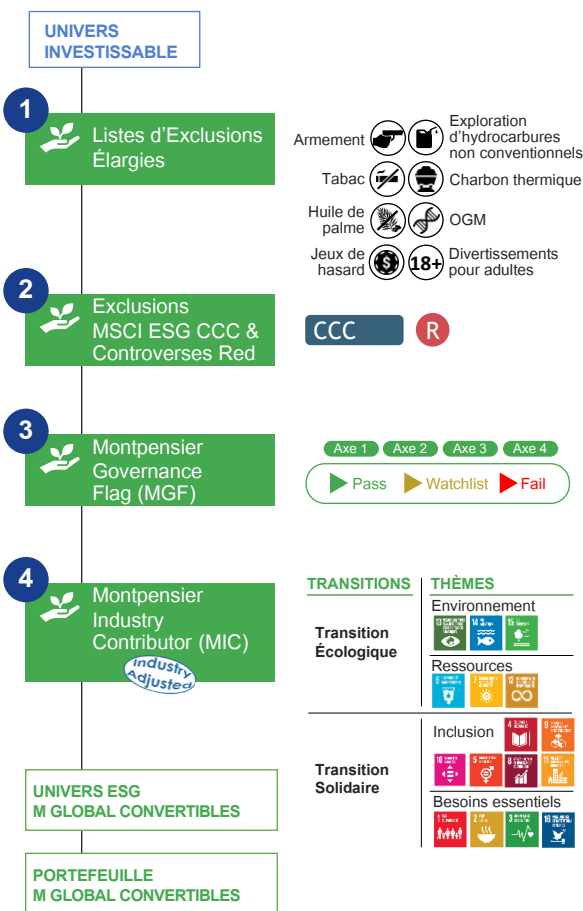
► Analyse d'impact selon les ODD

Notre méthode propriétaire Montpensier Industry Contributor nous permet d'analyser l'impact relatif sur l'Environnement et la Société de nos valeurs dans leur secteur conformément aux 17 ODD de l'ONU. Ainsi, ce mois-ci, nous constatons que le portefeuille a un impact particulièrement positif sur les ODD 9, 8 et 13.

► Performance Environnementale

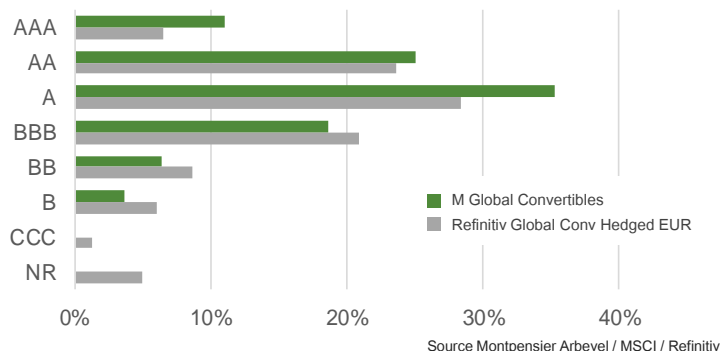
Les émissions du portefeuille sont sensiblement inférieures à l'indice en empreinte carbone et en intensité.

Sélectionner des valeurs responsables avec un impact positif sur l'environnement et la société



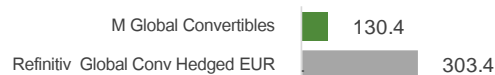
L'approche de prise en compte de critères extra-financiers est une approche en « sélectivité », qui s'appuie sur la méthodologie propriétaire d'analyse extra-financière en 4 étapes développée par Montpensier Arbevel appliquée aux sous-jacents des obligations convertibles, et s'inscrit dans un objectif d'atténuation des risques en matière de durabilité, sans pour autant pouvoir garantir que les risques en matière de durabilité soient totalement neutralisés. Les données utilisées sont principalement fournies par MSCI ESG Research, elles pourront être complétées, modifiées ou mises à jour par la Société de Gestion à partir d'autres sources.

RÉPARTITION PAR NOTATION ESG



PERFORMANCE ENVIRONNEMENTALE

INTENSITÉ CARBONE MOYENNE Pondérée Scope 1 et 2 (Tonnes Émissions / \$M Chiffre d'Affaires)



EMPREINTE CARBONE Scope 1 et 2 (Tonnes Émissions / €M investi)*

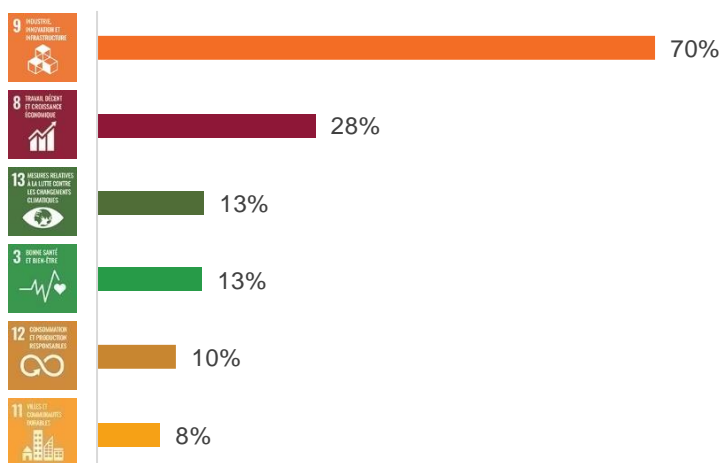


Couverture de 99.92% pour M Global Convertibles et de 95.30% pour Refinitiv Global Conv Hedged EUR. A la date du rapport, 86 sociétés, soit 78.18% des valeurs du fonds, qui représentent 78.75% du portefeuille investi, publient officiellement des données chiffrées relatives à leurs émissions de gaz à effet de serre Scope 1 et 2. Les données complémentaires font l'objet d'une estimation par MSCI ESG Research.

*Dans le cadre du règlement délégué (UE) 2022/1288, à compter du mois de décembre 2023, l'empreinte carbone est normalisée par l'EVIC (Valeur d'entreprise + Liquidités). Précédemment, cette normalisation était réalisée par la capitalisation boursière.

Source Montpensier Arbevel / MSCI

ANALYSE D'IMPACT SELON LES ODD*



Répartition de l'implication des entreprises en portefeuille dans les Objectifs de Développement Durable définis par l'ONU. Une Entreprise peut être impliquée dans plusieurs ODD.

- * 1 Pas de pauvreté. 2 Faim « zéro ». 3 Bonne santé et bien-être. 4 Éducation de qualité. 5 Égalité entre les sexes. 6 Eau propre et assainissement. 7 Énergie propre et d'un coût abordable. 8 Travail décent et croissance économique. 9 Industrie, innovation et infrastructure. 10 Inégalités réduites. 11 Villes et communautés durables. 12 Consommation et production durables. 13 Mesures relatives à la lutte contre les changements climatiques. 14 Vie aquatique. 15 Vie terrestre. 16 Paix, justice et institutions efficaces.

Source Montpensier Arbevel

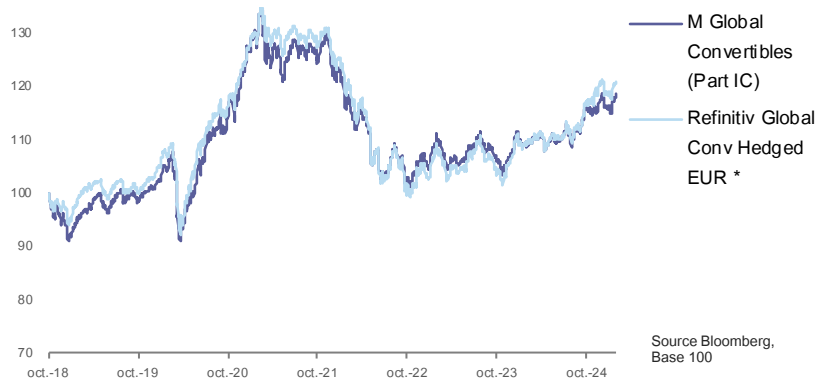
PERFORMANCES ET MESURES DE RISQUES (Suite)

	M Global Convertibles IC	Indice de référence*
Performance 2019	10.5%	10.1%
Performance 2020	24.4%	21.5%
Performance 2021	-3.1%	-1.8%
Performance 2022	-14.7%	-17.8%
Performance 2023	6.0%	7.6%
Performance 2024	3.9%	6.9%

Source Bloomberg, Montpensier Arbevel / Part créée le 04/10/2018.

*Indice de référence : Refinitiv Global Focus Hedged Convertible Bond Index (UCBIFX14). La référence à cet indice ne constitue pas un objectif ou une limitation dans la gestion et la composition du portefeuille, et le Fonds ne restreint pas son univers aux composants de l'indice.

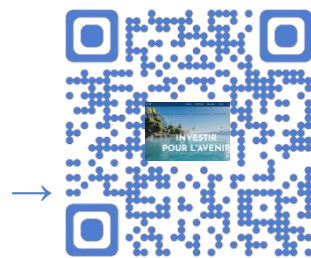
Les chiffres cités ont trait aux périodes écoulées. Les performances passées ne sont pas un indicateur fiable des performances futures. L'OPCVM présente un risque de perte en capital.



INDICATEUR DE RISQUE - SRI



RETROUVEZ les actualités de marché et des fonds Montpensier Arbevel



montpensier-arbevel.com



Suivez l'œil de Montpensier Arbevel



X.com : @Montpensier Arbevel



LinkedIn : Montpensier Arbevel

AVERTISSEMENT : Document non contractuel. La décision d'investir tient compte de toutes les caractéristiques, objectifs et risques de l'OPCVM. Ce document ne se substitue pas au document d'informations clés (KID). Il est recommandé au donneur d'ordre, préalablement à toute prise de décision d'investissement de prendre connaissance des conditions de fonctionnement et des mécanismes régissant les marchés financiers, d'évaluer les risques y afférents et de recourir à tous moyens nécessaires à la bonne compréhension de ces mécanismes. **LES CHIFFRES CITES ONT TRAIT AUX ANNEES ECOULEES. LES PERFORMANCES PASSEES NE SONT PAS UN INDICATEUR FIABLE DES PERFORMANCES FUTURES.** Elles ne constituent en aucun cas une garantie future de performance ou de capital, qui peut ne pas être restitué intégralement. Les notations Morningstar™ et Quantalys sont présentées sans garantie d'exactitude, d'exhaustivité ou d'actualité. Le présent document ne constitue ni une offre d'achat, ni une proposition de vente, ni un conseil en investissement. Les opinions émises dans le présent document peuvent être modifiées sans préavis. Les valeurs citées sont susceptibles de ne plus figurer dans les portefeuilles des OPCVM gérés par Montpensier Arbevel, et ne constituent en aucun cas une recommandation d'investissement ou de désinvestissement. Il est recommandé, avant tout investissement, de LIRE ATTENTIVEMENT LE PROSPECTUS, LE KID ET LE CAS ECHEANT LE DOCUMENT PRECONTRACTUEL SFDR DE L'OPCVM souscrit. Les informations figurant dans le présent document n'ont pas fait l'objet de vérification par les commissaires aux comptes et ne sauraient engager la responsabilité de Montpensier Arbevel. Ce document est la propriété intellectuelle de Montpensier Arbevel. Le prospectus de l'OPCVM, le KID et le document précontractuel SFDR sont disponibles chez Montpensier Arbevel et sur www.montpensier-arbevel.com.